



遊戲快報

- CPU：Pentium 1.2GHz同等以上
- 記憶體：512MB以上
- 硬碟空間：1GB以上
- 顯示卡：支援DirectX內含64MB記憶體顯示卡
- 光碟機：4倍數以上DVD光碟機

今日焦點 | NEWS POINT

中華民國九十六年二月/第四期

天下霸圖2解惑連載報導 第二彈之賺錢篇！ 次回預告：行程篇

〔光譜電子報 Marlos/台北報導〕看過上一期練武篇的介紹後，相信大家對弟子的武術安排，都已經有初步的認識了，本期我們將繼續帶來讓門派轉虧為盈的小撇步，預祝大家都能大把大把的將銀兩賺進來，並請密切留意我們下一期行程篇的介紹。



▲弟子的滿意度是決定門派是收學費還是付薪資的重要指標！



1
苦手一
POINT

我的門派還不到月底就成了月光族，到底該怎麼樣賺錢

遊戲一開始我們建議先蓋原料店，讓多的資源有一個販賣的出口，抒解初期資金窮困的窘境。弟子變多了以後可以增建練武場或兵器場，靠收學費教弟子武藝來成為門派主要的收入。運鏢任務也是賺外快

的管道，如果你是邪惡門派還可以劫標奪取金錢和各種資源。遊戲中期之後可以蓋物料店，販賣自己門派製作出來的武器跟防具。不過經營遊戲原本就沒有絕對的賺錢方法，大家可再多多嘗試，也歡迎來信投稿喔！



2
苦手二
POINT

向弟子收學費，人就跑光光了怎麼辦？

想要收弟子學費來賺錢，你得同時提高他的滿意度才行，否則弟子可能因為收費而離開你的門派。要提升弟子滿意度最好的方法就是安排練武和領悟，弟子入門來拜師學藝當然想習得一身精湛的武藝，如果你都排他去作一些種田、砍樹的工

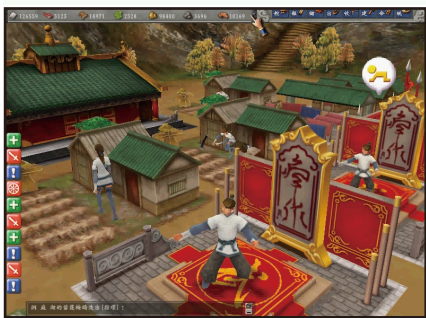
作他當然會不滿，掌門也是一樣。還有一點要提醒玩家，滿意度增減是看練武效率而非時間，也要讓弟子練新武學，提升滿意度才會更有效率喔。
※補充：密笈來源有二，一是安排角色到書房的「撰寫」行程，二是從密笈店購買得來。



1
疑問一
Question

建築物要怎樣蓋比較好？

建議盡量縮短搬運資源來回的時間，如木材、糧食等可以在附近蓋個倉庫；廂房搭建在靠近弟子工作或練武的地點也可以節省他們回去休息的時間。在遊戲中的收入可以說是以秒計費的，所以要謹記「時間就是金錢」！



▲妥善做好各建物之間的動線安排，讓弟子的工作更有效率。



錯過連載第一彈了嗎？點這裏解惑連載報導第一彈之練武篇



2
疑問二
Question

初期根據地要選哪好？

剛開始玩天下霸圖2的玩家，我們推薦資源多的嶺南跟台灣，特別是遊戲後期重要的金鐵，他們幾乎都有，在資金跟資源充裕的情形下，要專心的經營門派，便不是難事囉！如果是自創門派的玩家，記得

把資源選高一點，那就表示大部分的東西我們都可以買的到。但是每個地點都有自己的特色，有的離資源點很近，有的一開始就有鑄造場，這些就留待玩家自己去選擇一個自己最喜歡的地點來開拓了。



3
疑問三
Question

為什麼我派了五個弟子耕種，門派的米糧還是不夠吃呢？

每個地點的產能不同，像是峨嵋山的耕種產量為中等，可能只要一個農田和一個弟子就足夠餵飽門派全體，而巫山的米糧產量就很低了。此外，耕田看的是腿力，弟子的腿力愈好收成米糧的效率愈高，另一個方法則是招

募有特殊技能的弟子，像是肥田或深耕技能，都可以大幅提昇米糧的生產效率，掌握因地制宜和適才適用的原則，你就可以徹底擺脫米糧不足的窘境囉！



4
疑問四
Question

什麼資源要最重要？該如何利用？

測試組員提出，米是初期最重要的資源，而隨著敵人變強，提煉出來補血丹藥的草藥就相對

變的重要；後期則以鐵跟金為開發重心，後期的裝備都需要用這些東西來製作。